

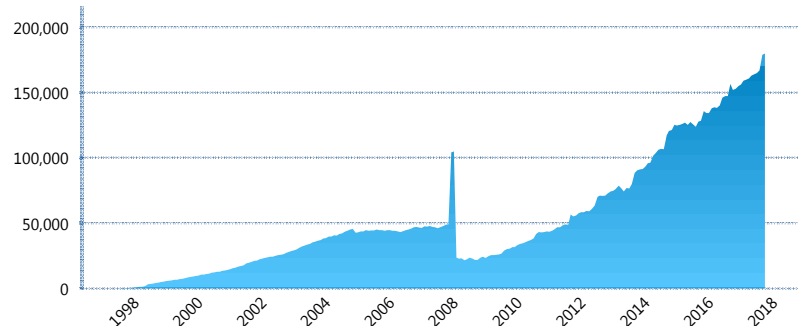
### I. INFORMACIÓN FINANCIERA

#### I) Detalles del Fondo

Detalles del Fondo	
Razón Social	Siefore SURA Básica 2, S.A. de C.V.
Inicio de Operaciones	30/01/1998
Tipo de Fondo	Básica
Clave Bolsa	SURASB2
Activos Administrados *	179,928
ISIN	MX54SU0E0020
Comisión Anual	1.03%
Administrador	Afore SURA, S.A. de C.V.
Director General	Lic. Enrique Ernesto Solórzano Palacio
Presidente del Consejo	Luis Fernando Ojalvo Prieto

#### Activos Administrados \*

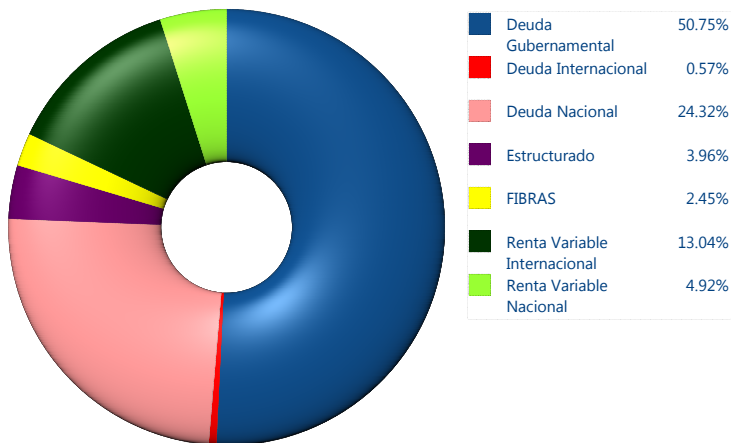
\$179,928



\*Cifras en millones de pesos

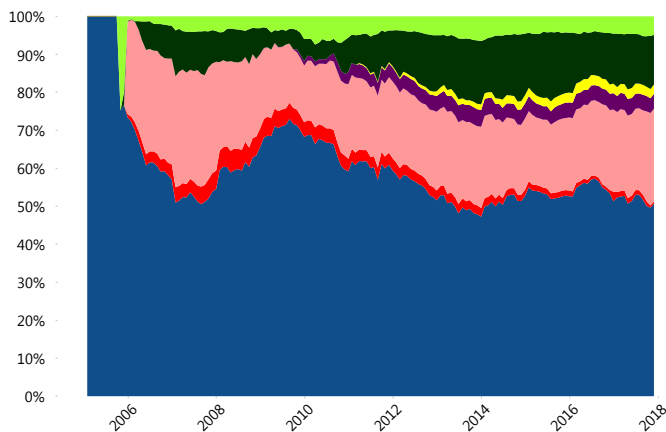
Contiene el efecto de fusiones, cortes transversales y transferencias por edad. Para mayor información consultar: <http://www.consar.gob.mx/gobmx/Aplicativo/Factsheets/EC/ECSAR.pdf>

#### II) Inversiones



Tipo de Instrumento	SURA (SB2)	Sistema Básicas 2**
<b>Renta Variable Nacional</b>	Renta Variable Nacional 4.92%	5.73%
<b>Total</b>	<b>4.92%</b>	<b>5.73%</b>
<b>Renta Variable Internacional</b>	Renta Variable Internacional 13.04%	14.49%
<b>Total</b>	<b>13.04%</b>	<b>14.49%</b>
<b>Mercancías</b>	Mercancías 0.00%	0.30%
<b>Total</b>	<b>0.00%</b>	<b>0.30%</b>
<b>FIBRAS</b>	FIBRAS 2.45%	2.11%
<b>Total</b>	<b>2.45%</b>	<b>2.11%</b>
<b>Estructurado</b>	Estructurados 3.96%	4.62%
<b>Total</b>	<b>3.96%</b>	<b>4.62%</b>
<b>Deuda Nacional</b>	Aerolíneas 0.00%	0.01%
	Alimentos 0.98%	0.61%
	Automotriz 0.25%	0.12%
	Banca de Desarrollo 1.46%	1.90%
	Bancario 1.69%	1.36%
	Bebidas 0.50%	0.68%
	Cemento 0.00%	0.04%
	Centros Comerciales 0.11%	0.07%
	Consumo 0.20%	0.32%
	Deuda CP 0.00%	0.00%
	Empresas Productivas del Estado 2.59%	3.04%
	Estados 0.81%	0.68%
	Europesos 5.90%	3.37%
	Grupos Industriales 0.69%	0.62%
	Infraestructura 4.43%	3.27%
	Inmobiliario 0.00%	0.01%
	Otros 0.88%	0.98%
	Papel 0.11%	0.12%
	Serv. Financieros 0.44%	0.42%
	Siderúrgica 0.00%	0.00%
	Telecom 0.46%	1.35%
	Transporte 0.73%	0.46%
	Vivienda 2.11%	1.70%
<b>Total</b>	<b>24.32%</b>	<b>21.12%</b>
<b>Deuda Internacional</b>	Deuda Internacional 0.57%	0.94%
<b>Total</b>	<b>0.57%</b>	<b>0.94%</b>
<b>Deuda Gubernamental</b>	BONDES 0.00%	0.67%
	BONOS 15.79%	12.15%
	BPA182 0.00%	0.00%
	BPAS 0.00%	0.05%
	CBIC 7.08%	3.69%
	CETES 0.00%	6.65%
	REPORTO 1.45%	1.64%
	UDIBONO 25.54%	24.99%
	UMS 0.90%	0.84%
<b>Total</b>	<b>50.75%</b>	<b>50.69%</b>
<b>Total</b>	<b>100.00%</b>	<b>100.00%</b>

#### Evolución de Inversiones



\*\*Considera las inversiones de todo el grupo de SIEFORES Básicas 2  
Cifras al cierre de noviembre de 2017

### III) Desempeño

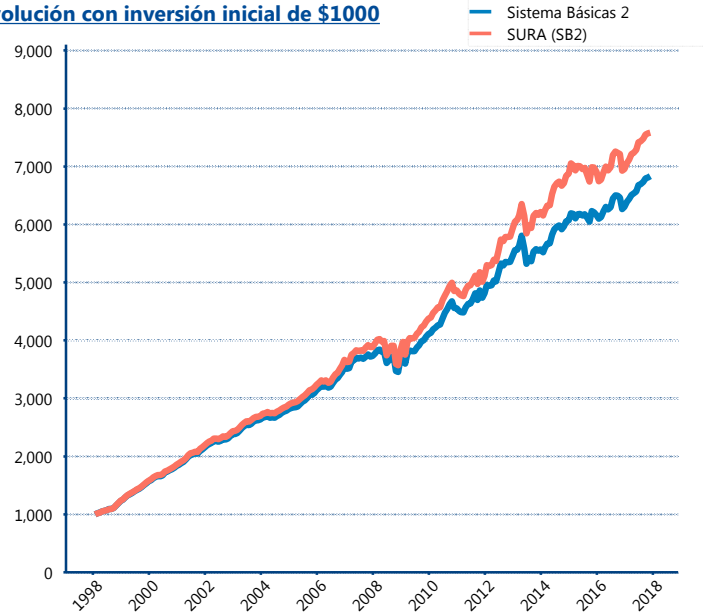
#### Rendimiento Bolsa

Tipo	SURA (SB2)	Sistema Básicas 2
1 año	9.04%	8.72%
2 años	4.16%	4.81%
3 años	3.47%	4.04%
5 años	5.44%	4.92%
Histórico	10.99%	10.34%

#### Indicador de Rendimiento Neto

Siefore	IRN %
Profuturo (SB2)	6.01%
<b>SURA (SB2)</b>	<b>5.54%</b>
Coppel (SB2)	5.51%
Banamex (SB2)	5.21%
PensionISSSTE (SB2)	4.75%
Metlife (SB2)	4.64%
Azteca (SB2)	4.60%
XXI-Banorte (SB2)	4.43%
Inbursa (SB2)	4.41%
Principal (SB2)	4.29%
Invercap (SB2)	3.59%
Promedio Simple	4.82 %
Promedio Ponderado	4.96 %

#### Evolución con inversión inicial de \$1000



Construido con el precio de la Siefore registrado en la Bolsa Mexicana de Valores

### IV) Medidas de sensibilidad y riesgos

#### Evolución del Plazo Promedio Ponderado

